

Bestell-Listen

Die Bestell-Listen sind bis spätestens **18. April 2010** beim 1. Vorsitzenden abzugeben.

Diejenigen Mitglieder die Futter, oder Königinnenzellen bestellen werden dann zu gegebener Zeit über die Ausgabetermine und den genauen Ablauf informiert.

Bezahlung

Alle an den Verein zu richtenden Zahlungen werden per Lastschriftverfahren vom Kassier eingezogen.

Völkerzahländerungen

Sind bis spätestens Dezember 2010 beim Kassier zu melden.

Anfängerkurs 2010

Der Bezirks-Imkerverein Biberach veranstaltet zusammen mit dem Bezirks-Imkerverein Laupheim einen Anfängerkurs auf Wahlkreisebene. Nähere Informationen auf der Internetseite des BV Biberach unter www.bvbiberach.de oder bei Helmut Fessler bzw. Heiner Strahl. Der genaue Ablauf mit den Terminen wird außerdem zu gegebener Zeit in der Tagespresse veröffentlicht.

Zu allen unseren Veranstaltungen sind selbstverständlich auch Gäste herzlich willkommen.

Adressen

1. Vorsitzender

Heiner Strahl, Köhlweg 6
88471 Untersulmetingen
Tel: 07392 / 9684440
Fax: 07392 / 9684441
email: info@strahl-messtechnik.de

2. Vorsitzender

Bernhard Armbruster, Konrad Adenauer Str. 30
88471 Laupheim
Tel: 07392 / 150783
email: ingrid-bernhard.armbruster@t-onlinde.de

Kassier

Franz Ruchti, Schmiedstr. 4
88477 Orsenhausen
Tel: 07353 / 2595
email: FranzRuchti@gmx.de

Schriftführer

August Schaible, Kleines Eschle 34
88471 Baustetten
Tel: 07392 / 6281
email: august.schaible@t-online.de

Ausschussmitglied

Rudolf Hochdorfer, an der Wang 21
88471 Obersulmetingen
Tel: 07392 / 4970

Ausschußmitglied

Hubert Speidel, Halde 1
88477 Kleinschaffhausen
Tel: 07353 / 2830

Bienensachverständiger

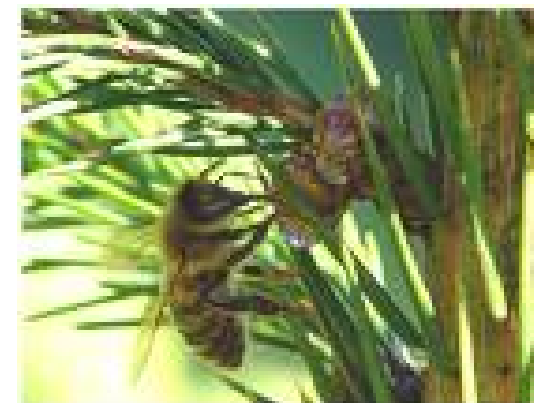
August Schaible, Kleines Eschle 34
88471 Baustetten
Tel: 07392 / 6281
email: august.schaible@t-online.de

Vereinsbücherei

Manfred Karle, Landstr. 11
88477 Orsenhausen
Tel: 07353 / 634

Bezirks - Imkerverein

Laupheim 1882 e.V.



Biene in der Waldtracht

Jahresprogramm

2010

Jahresprogramm 2010

Sonntag 07. Februar 2010
13:00 - 16:30 Uhr
Kulturhaus Laupheim

„Familientag der Stadt Laupheim“

Wir beteiligen uns mit einem Informationsstand am Familientag der Stadt Laupheim
Beim Familientag haben die Laupheimer Vereine die Gelegenheit ihre Vereinstätigkeiten vorzustellen.
Wir wollen diese Gelegenheit nutzen um der Bevölkerung die Tätigkeiten eines Imkers und das Leben der Honigbiene näher zu bringen.

Sonntag 21. März 2010 14:00 Uhr
Sportheim Orsenhausen

128. Ordentliche Jahreshauptversammlung Tagesordnung

TOP 1 Eröffnung

TOP 2 Regularien

- 2.1 Bericht des Vorsitzenden
- 2.2 Bericht des Schriftführers
- 2.3 Bericht des Kassiers
- 2.4 Bericht der Kassenprüfer
- 2.5 Entlastung

TOP 3 Wahlen:

- Wahl des
- 1. Vorsitzenden
- Schriftführers
- Beisitzers

TOP 4 Ehrungen

TOP 5 Behandlung der Anträge

TOP 6 Verschiedenes

Anträge sind bis spätestens 07. März 2010 schriftlich beim 1. Vorsitzenden einzureichen.

Sonntag 18. April 2010 14:00 Uhr
Sportheim Orsenhausen

Vortrag: Die Nektarerzeuger (Trachtpflanzen)

- Was versteht der Imker unter „Tracht“
 - Heimische Trachtpflanzen und Trachtpflanzen die es früher gab.
 - Welche Voraussetzungen (Klima, Bodenbeschaffenheit etc.) müssen für eine Blütentracht gegeben sein.
 - Wie wird aus Nektar Blütenhonig
- u.v.a.

Referent: Heiner Strahl (Beamervortrag)

Sonntag 06. Juni 2010 14:00 Uhr
Sportheim Orsenhausen

Vortrag: Die Honigtauerzeuger

Abfahrt: 14 Uhr Sportheim Orsenhausen

Wir suchen Honigtauerzeuger in den Wäldern von Weihungszell

- Was versteht man unter Honigtauerzeugern
- Welche Voraussetzungen (Klima, Bodenbeschaffenheit etc.) müssen für eine Waldtracht gegeben sein.
- Woran erkennt man eine einsetzende Waldtracht
- Die bei uns ansässigen Honigtauerzeuger u.v.a

Referent: Willi Moll aus Biberach

Sonntag 18. Juli 2010 14:00 Uhr
Naturfreunde Salzweiher Orsenhausen

Sommerfest

Familiennachmittag

Für Getränke Kaffee und Kuchen ist gesorgt.
Wir bitten das Grillgut selbst mit zu bringen

Die Veranstaltung findet bei jeder Witterung statt.
Selbstverständlich sind auch Gäste herzlich willkommen

Sonntag 05. September 2010 07:30 Uhr
Schloßpark Laupheim (Abfahrt)

Imkerausflug 2010

Wir besuchen die Versuchsimkerei „Fischermühle“ mit 120 Völkern in Rosenfeld bei Balingen. Es handelt sich um eine Bio-Imkerei die nach den Vorgaben von „Demeter“ imkert.

Am Nachmittag besuchen wir die **Burg Hohenzollern** in Hechingen

Rückkehr um ca. 19:30 Uhr in Laupheim

Weitere Informationen zu gegebener Zeit

Sonntag 13. September 2010 10:00–18:00 Uhr
Stadt Laupheim

„Brunnenfest der Stadt Laupheim“

Wir beteiligen uns mit einem Informationsstand am Brunnenfest der Stadt Laupheim

- Lebende Bienenvölker in Schaukästen
- Bienenprodukte und ihre Entstehung
- Alles um die Honigbiene und die Imkerei
- Beamerpräsentationen

Donnerstag 14. Oktober 2010 19:00 Uhr
Sportheim Orsenhausen

„Rückblick aufs Bienenjahr“

Jedes Bienenjahr ist anders und das macht die Imkerei so interessant.

Bei dieser Veranstaltung tauschen wir unsere Erfahrungen im abgelaufenen Bienenjahr aus.

Gerade für Anfänger ist diese Veranstaltung besonders lehrreich.

Referenten: Alle Anwesenden

Samstag 04. Dezember 2010 14:30 Uhr
Sportheim Orsenhausen

Adventsfeier

mit besinnlichem Jahresausklang

Über Beiträge in Form von Gedichten etc. würden wir uns freuen.

Änderungen vorbehalten:

Bitte deshalb Hinweise in der Tagespresse in der Bienenpflege und auf unserer Internetseite unter www.bvllaupheim.de beachten